



Анатомия сети оператора

Препарируем транспортную
инфраструктуру

Александр Сдержиков

Руководитель группы продаж
операторам связи



Eltex – крупнейший российский разработчик и производитель



Корпус 3
2025 год

Корпус 2
2018 год

Корпус 1
2010 год



34 года
на рынке

>70 тысяч м²
площадей

>2000 человек
в штате



Собственный центр разработки
со 100% локализацией в России

6 производственных линий

Общая производительность в сутки
>10 000 устройств



География проектов
по всему миру



Крупнейший сервисный центр
предоставление техподдержки 24/7



Академия Eltex – преподаватели
с опытом обучения в академиях
ведущих мировых производителей

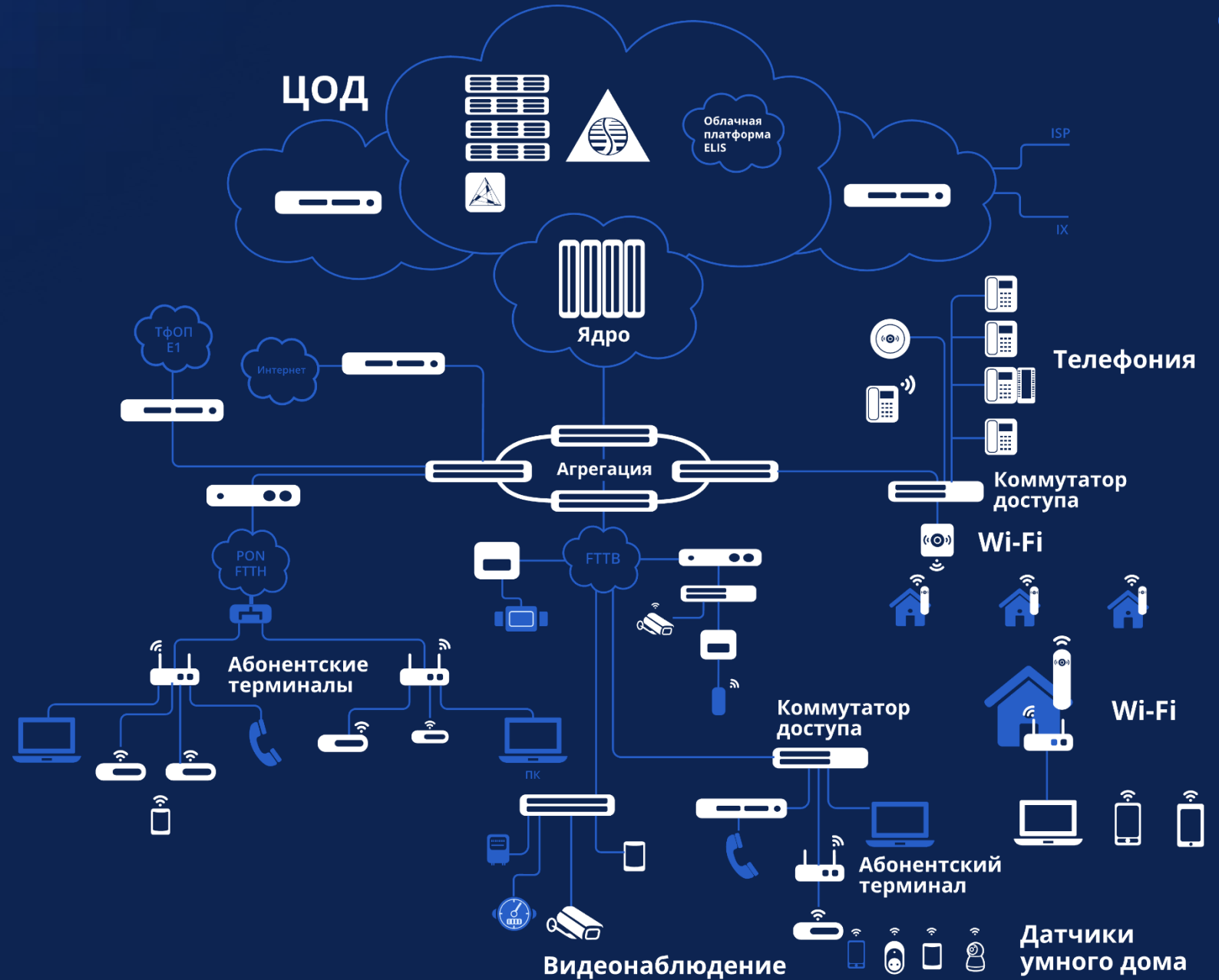


Крупнейший в стране
мультивендорный стенд
для тестирования оборудования

Продукция Eltex



- Сетевое оборудование
- VoIP
- Wi-Fi
- Media





Решения Eltex для построения сети ШПД оператора связи



OLT GPON / XGS-PON



LTP-8N

- 120 Гбит/с
- 8×GPON
4×10G SFP+
- Максимальное количество ONT: 1024
- AC/DC, 2 сменных БП
- 55 Вт



LTP-16N

- 120 Гбит/с
- 16×GPON
8×10G SFP+
- Максимальное количество ONT: 2048 GPON
- AC/DC, 2 сменных БП
- 55 Вт



LTX-8C/LTX-16C

- 300 Гбит/с
- 8 / 16×GPON+XGS-PON (Combo)
2×25G SFP28
2×100G QSFP28
- Максимальное количество ONT: 1024/2048 GPON + 2048/4096 XGS-PON
- AC/DC, 2 сменных БП
- LTX-8C – 130 Вт
LTX-16C – 170 Вт



MA5020

- До 160 Гбит/с
- Интерфейсные модули (2 шт.)
 - MA5K-LC16G: 16×GPON
 - MA5K-LC16XG: 16×XGS-PON
- Количество ONT: 4096 GPON / 8192 XGS-PON
- AC/DC, 1 БП + АКБ
- 550 Вт

в разработке



MA5160

- До 1280 Гбит/с
- Интерфейсные модули (16 шт.)
 - MA5K-LC16G: 16×GPON
 - MA5K-LC16XG: 16×XGS-PON
 - MA5K-LC8C: 16×GPON + XGS-PON (combo)
- Количество ONT: 32768 GPON / 65536 XGS-PON
- DC, 2 внешних источника
- 3500 Вт

в разработке

ONT GPON / XGS-PON



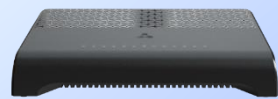
- Плавный переход от GPON к XGS-PON -> снижение затрат
- Использование существующей пассивной сети
- Возможность совместимости технологий XGS-PON и FTTB (Ethernet MES)
- Внедрение новейших технологий Wi-Fi 6/7, умный дом

Линейка ONT GPON



NTU-RG-5520G-Wax

1×GPON
4×1G
Wi-Fi 6



NTU-RG-5720L

1×GPON
4×1G
Wi-Fi 7

в разработке



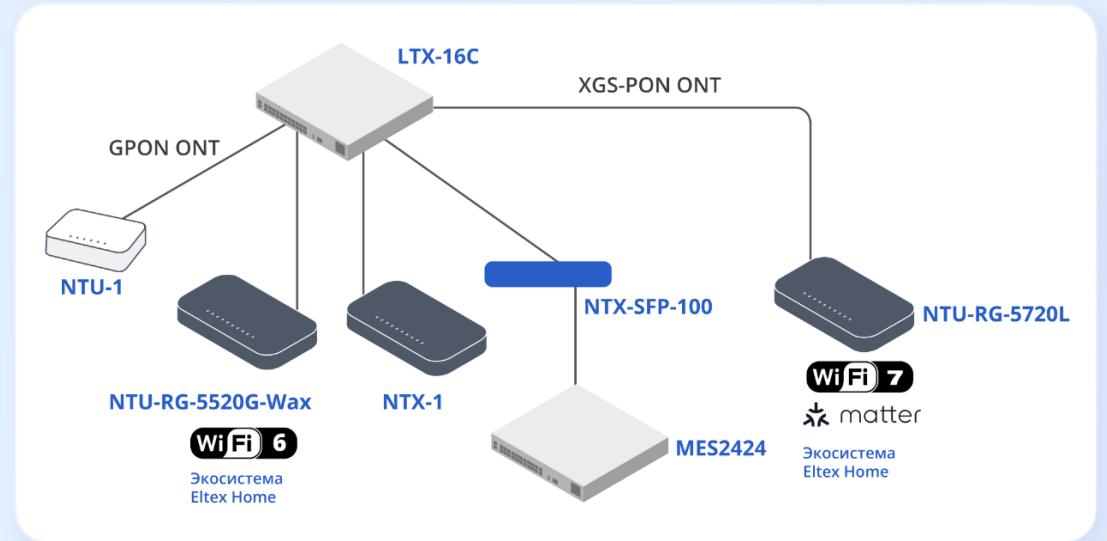
NTU-1L

1×GPON
1×1G



NTU-1LC

1×GPON 1×RF
1×1G



Линейка ONT XGS-PON



NTX-1

1×XGS-PON
1×1G
1×10G



NTX-1F

1×XGS-PON
1×1G
1×10G SFP+



NTX-SFP-100

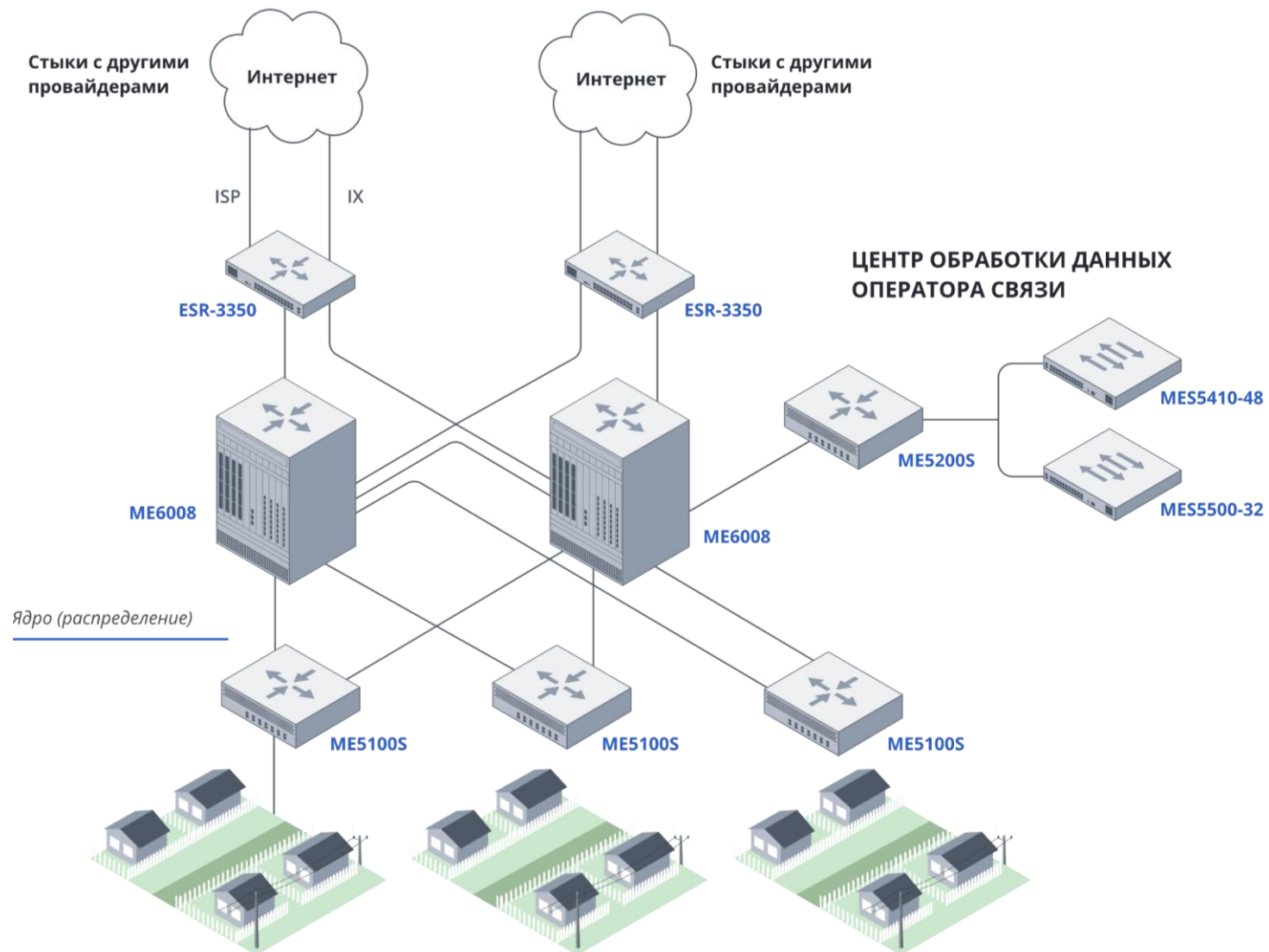
1×XGS-PON
1×10G



NTX-RG-XXXX

в разработке

Комплексное построение сети оператора связи



Всё для построения сетей любого уровня



Коммутаторы
ядра 10G/100G/400G

Коммутаторы
агрегации 1G/10G

Коммутаторы доступа 1G/10G
Модели от 8 до 48 портов, L2

Гибкие возможности
по портам
и производительности

Бюджетные решения
для любых задач

Нас уже применяют:

- МТС
- Мегафон
- Эр-Телеком
- Ростелеком
- Зарубежные операторы

 Ростелеком

 МЕГАФОН

 ЭР·ТЕЛЕКОМ



Коммутаторы доступа



Широкий
модельный ряд



Конкурентная
стоимость



Минимальные
сроки поставки

Серии коммутаторов

MES2300-xx



MES24xx



- P** – Поддержка PoE/PoE+
- PL** – Уменьшенный бюджет мощности PoE
- U** – Поддержка PoE++ (до 90 Вт/порт)
- B** – Возможность подключения АКБ
- C** – Наличие комбо-портов (медь + оптика)
- F** – Основные порты – оптика
- X** – Повышенное кол-во портов SFP+

Мультигигабитные коммутаторы



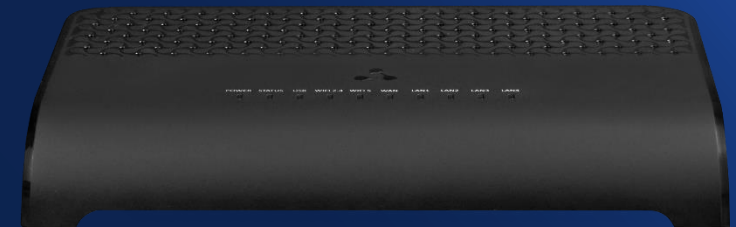
Модели

- MES2410-08DP
8×2.5G PoE/PoE+
- MES2420D-24DP
24×2.5G PoE/PoE+
- MES2410-08DU
8×2.5G PoE++
- MES2310-48DP
48×2.5G PoE/PoE+
- MES2420B-24D
24×2.5G

в разработке

Преимущества

- Высокая скорость подключения абонентов
- Новые маркетинговые программы
- Увеличение ARPU за счет новых тарифов
- Организация беспроводных сетей стандарта Wi-Fi 7



Коммутаторы агрегации



Высокий запас
производительности



Возможность
стекирования



Поддержка статической
и динамической
маршрутизации



Резервирование источников
питания с возможностью
горячей замены

Серии коммутаторов

MES3400-xx



MES3300-xx



MES54xx



MES53xx



Коммутаторы ядра/ЦОД



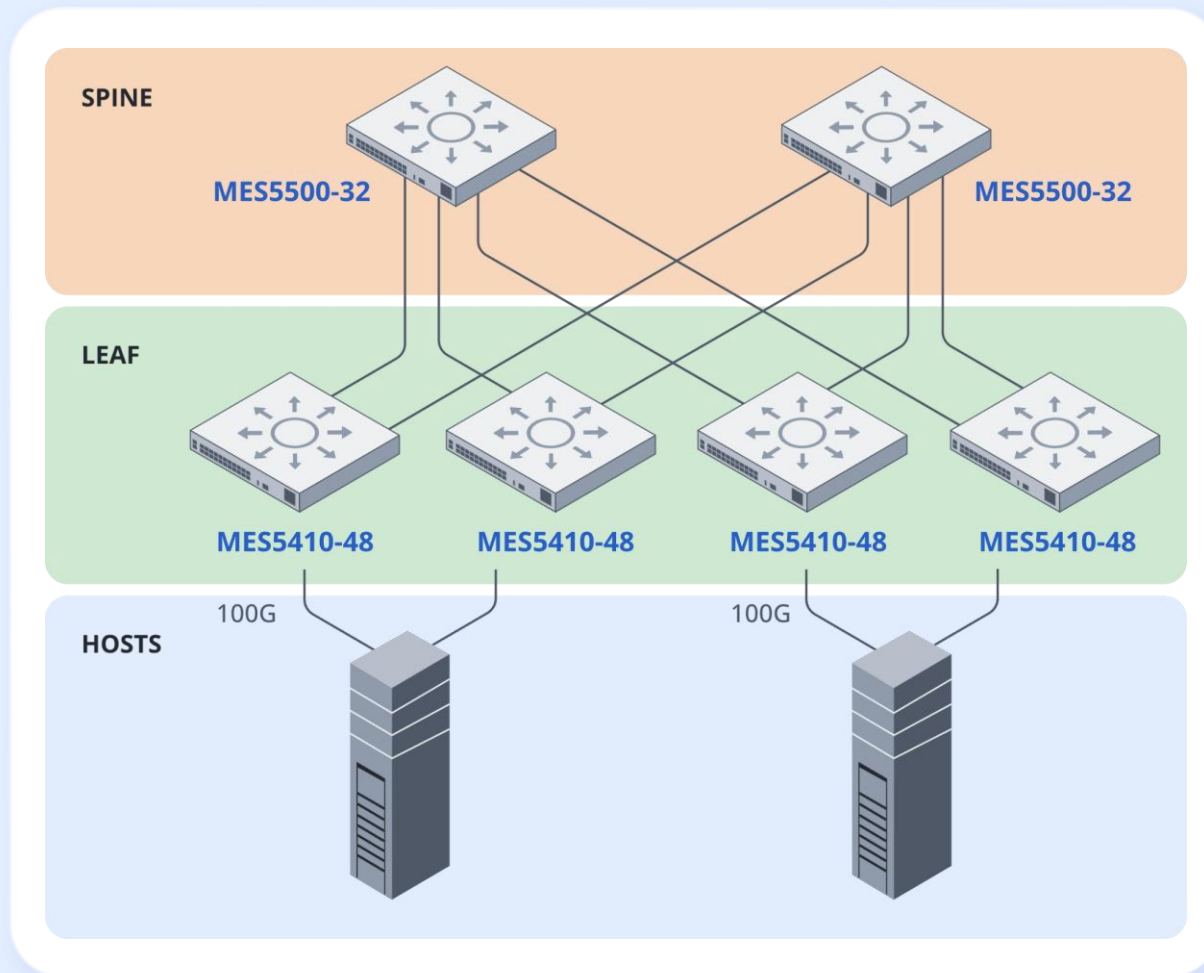
Высокая надёжность



Масштабируемость
портовой ёмкости
и производительности



Балансировка нагрузки
между Leaf-коммутаторами



Коммутаторы ЦОД

- MES5300-24
24×10G SFP+
6×100G QSFP28
- MES5400-24
24×10G SFP+
6×100G QSFP28
- MES5300-48
48×10G SFP+
6×100G QSFP28
- MES5410-48
48×25G SFP28
6×100G QSFP28

Superspine

- MES5600-24
24×100G QSFP28
8×400G QSFP56-DD
- MES5700-32
32×400G QSFP56-DD
2×10G SFP+

в разработке

Новинки 400G



MES5700-32

Пропускная способность
25,6 Тбит/с

Конфигурация портов
32×400G QSFP-DD
2×10G SFP+

Питание
1+1 – сменные блоки
питания



MES5600-24

Пропускная способность
11,2 Тбит/с

Конфигурация портов
24×100G QSFP28
8×400G QSFP56-DD
2×10G SFP++

Питание
1+1 – сменные блоки
питания

в разработке

Магистральные маршрутизаторы ME



- Надёжное и высокопроизводительное решение
- Аппаратная маршрутизация данных
- Широкая поддержка механизмов коммутации MPLS
- Маршрутизация multicast-трафика
- Широкие возможности QoS
- Поддержка SyncE

Устройства могут быть использованы при построении инфраструктуры мобильных сетей связи поколения 5G в роли маршрутизатора доступа, агрегации, в качестве маршрутизатора уровня Cell Site Gateway и маршрутизатора границы транспортной сети



Магистральные маршрутизаторы



Устройства могут быть использованы при построении инфраструктуры мобильных сетей связи поколения 5G в роли маршрутизатора доступа, агрегации, в качестве маршрутизатора уровня Cell Site Gateway и маршрутизатора границы транспортной сети



ME5100S

Производительность

200 Гбит/с

Интерфейсы

20×10G SFP+

Высота

2U



ME5200S

Производительность

720 Гбит/с

Интерфейсы

32×10G SFP+

4×100G QSFP28

Высота

2U



ME5210S

Производительность

920 Гбит/с

Интерфейсы

32×10G SFP+

6×100G QSFP28

Высота

1U



ME2001

Производительность

300 Гбит/с

Интерфейсы

16×10G SFP+

8×25G SFP28

2×100G QSFP28

Высота

1U

в разработке

ME3100-74

Производительность

2,4 Тбит/с

Высота

2U

Интерфейсы

64×25G SFP28

8×100G QSFP28

2×400G QSFP-DD

в разработке

ME2002

Высота

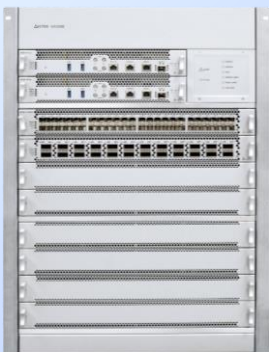
1U

Интерфейсы

6×SFP28

16×SFP+

1000BASE-TX4



ME6008

Производительность

до 19,2 Тбит/с

Питание

2 ввода DC

Модули фабрики коммутации (4 шт.)

ME6K-FC96-8 (4,8 Тбит/с)

Модули маршрутизации и управления (2 шт.)

ME6K-RCC1:

2×1G, 1×COM; 1×ToD, 1×SMB

Линейные модули (8 шт.)

ME6K-LC48XGE: 48×25G SFP28

ME6K-LC24CGE: 24×100G QSFP28

Высота

15U

Преимущества перехода на оборудование Eltex



Отечественный
производитель
по доступной цене



Техническая поддержка –
бесплатная или приоритетная

8×5 24×7



Обучение и сертификация
технических специалистов



Постоянное наличие
оборудования на складе
в Новосибирске



Возможность производства
любого объема оборудования
в минимальные сроки



Бесплатное тестирование
любого оборудования Eltex





Беспроводные решения



Enterprise Wi-Fi



Точки доступа

Офисы

Офисные



Уличное покрытие

Уличные



Склады

Секторные



Промышленность

- Промышленные
- Взрывозащищённые



Wi-Fi 6 / 7: Indoor



- Решение для операторов связи и корпоративных заказчиков, локаций с высокой плотностью клиентов
- Для масштабных сетей будущего: максимальная производительность и эффективность

Low

WEP-3L

- 802.11r/k/v
- 1 порт 1G (RJ-45)
- PoE (802.3af)
- 2,4 ГГц 802.11n / 5 ГГц 802.11ax
- MIMO 2×2 / MU-MIMO 2×2



[подробнее ↗](#)

HD

WEP-30L

- 802.11r/k/v
- WDS
- 1 порт 2.5G (RJ-45)
- PoE (802.3af)
- 2,4 / 5 ГГц 802.11ax
- MU-MIMO 2×2



[подробнее ↗](#)

HD

WEP-3ax

- 802.11r/k/v
- WDS
- 1 порт 2.5G (RJ-45)
- PoE+ (802.3at)
- 2,4 / 5 ГГц 802.11ax
- MU-MIMO 2×2



[подробнее ↗](#)

HD

WEP-550K

- Wi-Fi 7 (802.11be)
- 2,4 / 5 / 6 ГГц
- MU-MIMO 4×4 (3 радио)
- 802.11r/k/v
- 1×10G, 1×2.5G
- PoE++ (802.3bt)



[подробнее ↗](#)

Middle

WEP-500K

- Wi-Fi 7 (802.11be)
- 2,4 / 5 / 6 ГГц
- MU-MIMO 2×2 (2.4 ГГц)
- MU-MIMO 3×3 (5 и 6 ГГц)
- 802.11 r/k/v
- 1×2.5G, 1×1G
- PoE+ (802.3at)



2Q 2026
в разработке

Low

WEP-50L

- Wi-Fi 7 (802.11be)
- 2,4 / 5 ГГц
- MU-MIMO 2×2 (2 радио)
- 802.11 r/k/v
- 1×2.5G, 1×1G
- PoE+ (802.3at)



3Q 2026
в разработке

Wi-Fi 6 / 7: Outdoor / Industrial



- Увеличение пропускной способности беспроводной сети
- Применение в высоконагруженных сетях с высоким классом обслуживания
- Организация высокопроизводительной беспроводной связи на экстремальных промышленных объектах и открытых территориях

HD

WOP-30L

- 802.11r /k/v
- SMA
- 1 порт 2.5G (RJ-45) PoE+
- PoE+ (802.3at)
- 2,4 / 5 ГГц 802.11ax
- MU-MIMO 2×2



[подробнее ↗](#)

HD

WOP-30LS

- 802.11r/k/v
- 60×38 9dBi 2.4G, 11dBi 5G
- 1 порт 2.5G (RJ-45) PoE
- PoE (802.3af)
- 2,4 / 5 ГГц 802.11ax
- MU-MIMO 2×2



[подробнее ↗](#)

Industrial

WOP-30LI

- 802.11r/k/v
- PoE+ (802.3at), 12 – 56 В
- 1 порт 1G (RJ-45)
- 1 порт 1G (RJ-45) PoE+
- 1 порт 100/1000 (SFP)
- 1 порт 1000 (SFP)
- 2,4 / 5 ГГц 802.11ax
- MU-MIMO 2×2



[подробнее ↗](#)

Взрывозащищённая

WOP-3L-EX

- 802.11r/k/v
- 1 порт 1G (RJ-45)
- Passive PoE 24 В
- 1Ex db IIC T5 Gb
- 2,4 ГГц 802.11n / 5 ГГц 802.11ax
- MIMO 2×2 / MU-MIMO 2×2



[подробнее ↗](#)

Middle

WOP-500KS

- Wi-Fi 7 (802.11be)
- 1×2.5G, 1×1G
- PoE+ (802.3at)
- 2,4 / 5 / 6 ГГц
- MU-MIMO 2×2 (3 радио)
- Встроенная секторная антенна



[в разработке](#)

Low

WOP-50L

- 802.11 r/k/v
- Wi-Fi 7 (802.11be)
- 1×2.5G, 1×1G
- PoE+ (802.3at)
- 2,4 / 5 ГГц
- MU-MIMO 2×2 (2 радио)



[в разработке](#)

Контроллеры Wi-Fi Eltex



vWLC

Виртуальный контроллер



Точек доступа до 5 000

- Контроллер с функционалом маршрутизатора
- Схемы включения L2 и L3
- Локальный/Централизованный выпуск трафика
- Поддержка IPS/IDS
- Работа с внешним Captive Portal

WLC-15/30/3200

Линейка аппаратных контроллеров



Точек доступа от 50 до 3 000

SoftWLC

Программный контроллер



Точек доступа до 150 000

- Встроенный Captive Portal
- Установка на отечественные ОС или Docker
- Пользовательская статистика беспроводной сети

Решение беспроводного широкополосного доступа



Точка-Многоточка



Точка-Точка



Базовая станция

WOP-2ac-LR2 SYNC



WOP-3ax-LR5
WOP-3ax-LR6



Абонентская станция

WB-2P-LR2



WB-3P-LR5
WB-3P-LR6



Радиомост

WB-3P-PTP2



WB-3P-PTP5
WB-3P-PTP6



Решение БШПД 2,4 / 5 / 6 ГГц



Радиомост

WB-3P-PTP2

- 2,4 ГГц 802.11ax
- TDD • 40 МГц
- До 26 дБм
- КУ 8 дБи / до 19.5 дБи
- До 2 км / до 8 км
- ECCM (Управление и мониторинг)



[подробнее ↗](#)

WB-3P-PTP5

- 5 ГГц 802.11ax
- TDD • 160 МГц
- До 27 дБм
- КУ 9 дБи / до 25 дБи
- До 4 км / до 34 км
- ECCM (Управление и мониторинг)



[подробнее ↗](#)

WB-3P-PTP6

- 6 ГГц 802.11ax
- TDD • 160 МГц
- До 26 дБм
- КУ 9 дБи / до 25 дБи
- До 4 км / до 34 км
- ECCM (Управление и мониторинг)



[подробнее ↗](#)

Базовая станция

WOP-2ac-LR2 SYNC

- 2,4 ГГц 802.11n
- Polling • SFP • 26 дБм
- Межсекторная синхронизация
- Индикация уровня сигнала
- Eltex EMS (Централизованное управление и мониторинг сети)



[подробнее ↗](#)

WOP-3ax-LR5

- 5 ГГц 802.11ax
- TDD • 160 МГц
- SFP • До 10 км
- До 27 дБм
- Индикация уровня сигнала
- ECCM (Управление и мониторинг)



[подробнее ↗](#)

WOP-3ax-LR6

- 6 ГГц 802.11ax
- TDD • 160 МГц
- SFP • До 10 км
- До 26 дБм
- Индикация уровня сигнала
- ECCM (Управление и мониторинг)



[подробнее ↗](#)

Абонентская станция

WB-2P-LR2

- 2,4 ГГц 802.11n
- Polling • 26 дБм
- Индикация уровня сигнала
- Eltex ACS (Централизованное управление и мониторинг сети)



[подробнее ↗](#)

WB-3P-LR5

- 5 ГГц 802.11ax
- TDD • 160 МГц
- SFP • До 12 км
- До 27 дБм
- КУ 18 дБи
- Индикация уровня сигнала
- ECCM (Управление и мониторинг)



[подробнее ↗](#)

WB-3P-LR6

- 6 ГГц 802.11ax
- TDD • 160 МГц
- SFP • До 12 км
- До 26 дБм
- КУ 18 дБи
- Индикация уровня сигнала
- ECCM (Управление и мониторинг)



[подробнее ↗](#)



Оборудование VoIP для операторов СВЯЗИ



Реализованные проекты для операторов связи



ТТК

- Построение междугородных транзитных АТС в 3 городах России
- Внедрение IP-телефонов в абонентскую инфраструктуру

ПАК SSW ECSS-10	SMG-1016M
SBC-1000	SMG-2016
SBC-3000	SMG-3016

МГТС

- Создание узла обслуживания вызовов экстренных оперативных служб
- Оснащение сети аналоговыми и транковыми шлюзами

ECSS-10 УОВЭОС	SMG-1016M	TAU-2	TAU-32
SBC-1000	SMG-3016	TAU-4	TAU-36
SBC-3000		TAU-8	TAU-72
		TAU-16	

Эр-телеком

- Подключение абонентов через аналоговые шлюзы
- Организация АТС для сдачи COPM в регионах

TAU-2	TAU-32	SMG-1016M
TAU-4	TAU-36	SMG-3016
TAU-8	TAU-72	
TAU-16		

МТТ

- Организация связи для военных городков
- Организация АТС для сдачи COPM в регионах

SMG-1016M
SMG-2016
SMG-3016

T2

Сеть транзитных узлов телефонной связи для 20 регионов РФ с реализацией COPM

SMG-1016M
SMG-2016 SMG-3016

Мегафон

Сеть транзитных узлов телефонной связи для подключения к оператором связи

SMG-1016M
SMG-2016 SMG-3016

Миранда-медиа

Создание узла обслуживания системы 112

SBC-1000	SMG-1016M
SBC-3000	SMG-2016
	SMG-3016

МТС

- Оконечно-транзитные междугородные узлы связи
- Подключение абонентов через аналоговые шлюзы
- Стык с операторами через транковые шлюзы

ПАК SSW ECSS-10	TAU-2	TAU-32
SMG-1016M	TAU-4	TAU-36
SMG-2016	TAU-8	TAU-72
SMG-3016	TAU-16	

Гравител

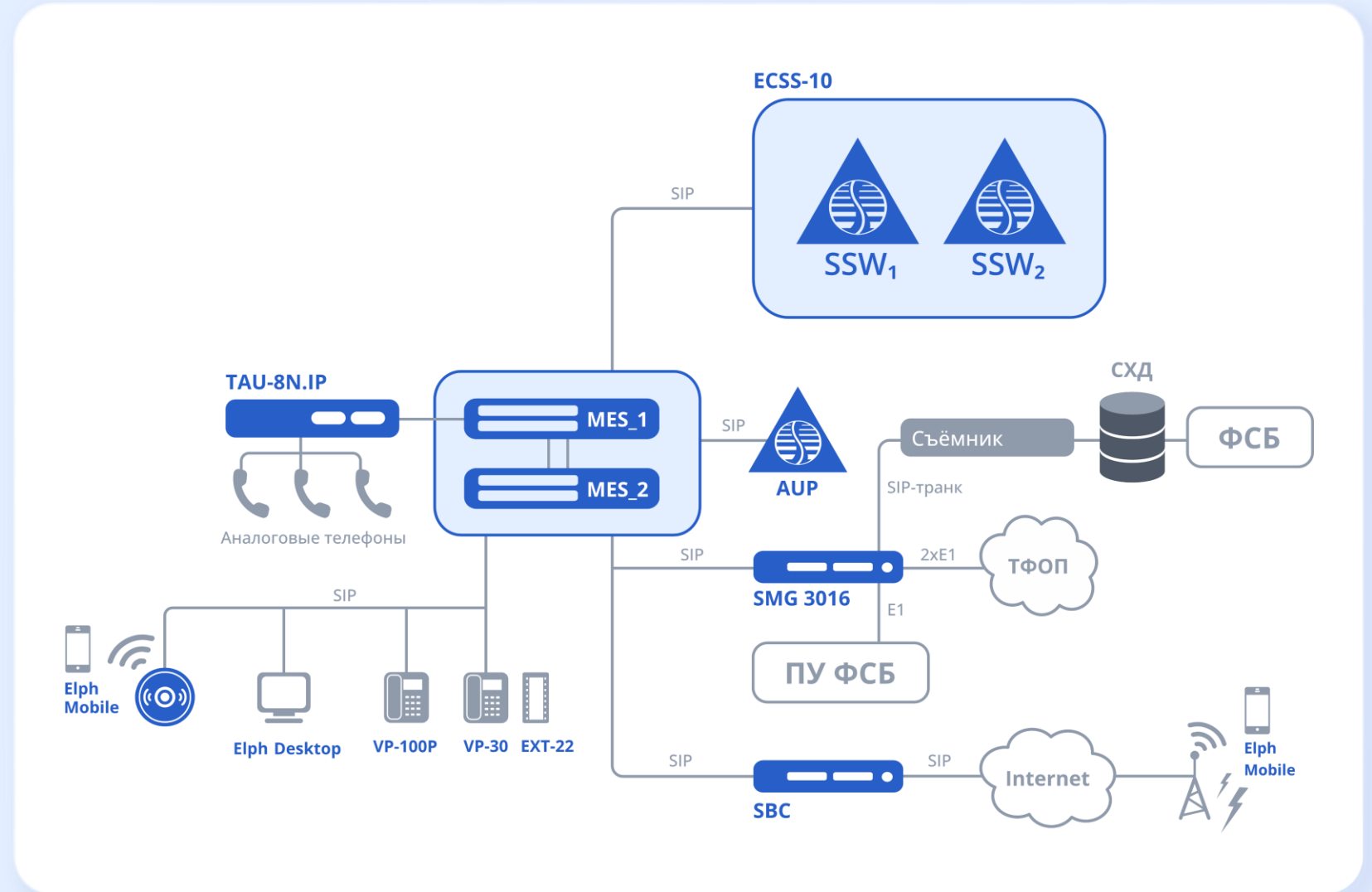
Модель предоставления услуги облачной АТС (Saas)

ПАК SSW ECSS-10	SBC-1000
SMG-1016M	SBC-3000
SMG-2016	

Архитектура предлагаемого решения



- Полноценное active-active резервирование
- Реализация СОПМ-1 (приказ №286), СОПМ-3 (приказ №86)
- Реализация ИС «Антифрод»
- Подключение аналоговых абонентов
- Обеспечения безопасности и совместимости VoIP-сетей
- Единая система управления и мониторинга VoIP оборудования
- Оснащение абонентскими устройствами
- Унифицированные коммуникации
- Автопривиженинг



Линейка IP-телефонов



VP-17P

- ОС Linux
- 2×10/100/1000 Мбит/с
- Монохромный дисплей 128×64 px
- 4 SIP-аккаунта
- PoE



VP-19P

- ОС Linux
- 2×10/100/1000 Мбит/с
- Цветной дисплей 128×64 px
- 4 SIP-аккаунта
- PoE



4Q 2026

VP-100P

- ОС Android-подобная
- 2×10/100/1000 Мбит/с
- Поддержка Bluetooth трубки
- Сенсорный цветной дисплей 1024×600 px
- 20 SIP-аккаунтов
- PoE+
- HD VOICE
- Видео



- Подключение консолей расширения

2Q 2026

VP-30P

- ОС Linux
- 2×10/100/1000 Мбит/с
- Цветной дисплей 800×480 px
- 6 SIP-аккаунтов
- PoE+
- Подключение консолей расширения
- HD VOICE

VP-30P-WB

- ОС Linux
- 2×10/100/1000 Мбит/с
- Цветной дисплей 800×480 px
- 6 SIP-аккаунтов
- PoE+
- Подключение консолей расширения
- HD VOICE
- Поддержка Bluetooth и Wi-Fi



VP-EXT-22

- 2×RJ-25 (6P6C)
- 22 клавиши со световой индикацией
- Цветной LCD-дисплей



Программные решения для операторов связи



Elph



Приложения
унифицированных коммуникаций

vESBC



Программный
пограничный контроллер сессий

NETA



Единая система управления
VoIP решениями Eltex

Peepер



Система мониторинга
программных продуктов Eltex

**VoIP
Monitor**



Инструмент,
позволяющий отслеживать
и устранять неполадки,
анализировать VoIP трафик



Eltex Media



Комплекс для построения системы безопасности Eltex



Оборудование

ПО

Камеры

- SV-BA3XX-EXX
- SV-BA4XX-E



СКУД контроллер

IPA-ER-020



Платформа EVI

- EVI Perimeter
- EVI SCUD
- EVI Analytics



Сетевое оборудование



Программное обеспечение Платформа EVI



Решения для комплексного построения систем на единой платформе



Реестр ПО: №20834 ↩

Поддержка ОС РФ

EVI Perimeter Видеонаблюдение

- Трансляция и мониторинг видеопотоков
- Ведение архива и работа с ним
- Подключение по протоколам Onvif\RTSP

EVI SCUD СКУД

- Управление контролем доступа
- Создание правил доступа
- Формирование отчётов по различным параметрам
- Учёт рабочего времени сотрудников
- Интерактивные планы помещения
- Выдача гостевых пропусков

EVI Analytics Видеоаналитика

- Распознавание лиц
- Распознавание гос. номеров ТС
- Детекция объектов (Человек/ТС)
- Пересечение линий
- Вход/выход из зоны

* В планах работы по расширению функционала

Серия оборудования



SV-BA301-E

Цилиндрическая камера



- 4 Мп (2560×1440)
- 25 кадр/с
- Фикс. объектив 2,8 мм
- Угол обзора до 100°
- Кодеки H.265/H.264
- Три видеопотока
- DWDR, BLC, HLC



SV-BA301-E (Rev. B)

SV-BA314-E

Купольная камера



- Встроенный динамик (SV-BA301-E, SV-BA301-E (Rev. B))
- Встроенный микрофон
- Карта памяти до 512 ГБ
- ИК до 40 м
- DC 12 В/ PoE 802.3af
- От -40 до +60 °С (≤90 %)



SV-BA314-E (Rev. B)

SV-BA331-E4C

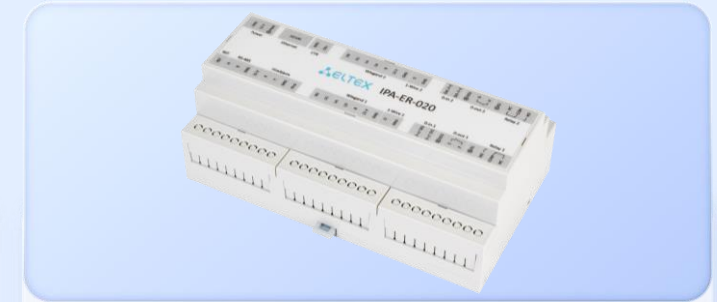
Купольная антивандальная камера



- 4 Мп (2560×1440), 25 кадр/с
- Матрица 1/2.7"
- Фикс. объектив 2,8 мм
- Три видеопотока
- Кодеки H.265/H.264
- DWDR, BLC, HLC
- Степень ударопрочной защиты IK10
- Тревожный и Аудио вход/выход
- Карта памяти до 512 ГБ
- Выход питания DC 12 В, 0,3 А
- ИК до 40 м
- DC 12 В / PoE 802.3af
- От -40 до +60 °С (≤90 %)

IPA-ER-020

Контроллер доступа



- TCP, DHCP
- 10/100BASE-T (RJ-45)
- 2 силовых выхода реле с контактами: COM, N.O., N.C.
- 2 дискретных выхода реле на малые нагрузки
- 4 входа дискретного типа «сухой контакт»
- 2 Wiegand
- RS-485¹
- дискретный вход пожарной сигнализации
- дискретный вход для подключения внешнего датчика/кнопки
- 2 интерфейса 1-Wire
- От -40 до +60 °С

Roadmap 2026



Дальнейшее развитие линейки камер видеонаблюдения

SV-BB331-E2B/E4D

Купольная антивандальная камера



- 2Мп/4Мп (1920×1080/2560×1440), 25 кадр/с
- Матрица 1/2.8" / 1/1.8"
- Фиксированный объектив 2,8 мм
- Три видеопотока
- Кодеки H.265/H.264
- True WDR 120 Db, BLC, HLC
- Степень ударопрочной защиты IK10
- Тревожный и Аудио вход/выход
- Карта памяти до 512 ГБ
- Выход питания DC 12 В, 0,3 А
- ИК до 40 м
- DC 12 V / PoE 802.3af
- От -40 до +60 °C (≤90 %)

SV-BB341Z-E2B(S)/E4D(S)

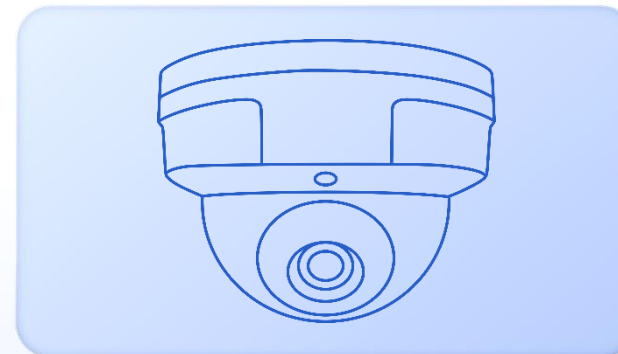
Цилиндрическая камера с варифокальным объективом



- 2Мп/4Мп (1920×1080/2560×1440), 25 кадр/с
- Матрица 1/2.8" / 1/1.8"
- Варифокальный объектив от 2,7 до 13,5 мм
- True WDR 120 Db, BLC, HLC
- Три видеопотока
- Кодеки H.265/H.264
- Тревожный и Аудио вход/выход
- Карта памяти до 512 ГБ
- Выход питания DC 12 В, 0,3 А
- ИК до 80 м
- DC 12V / PoE 802.3af
- От -40(-60) до +60 °C (≤90 %)
- Грозозащита

SV-BB351Z-E2B/E4D

Купольная антивандальная с варифокальным объективом



- 2Мп/4Мп (1920×1080/2560×1440), 25 кадр/с
- Матрица 1/2.8" / 1/1.8"
- Варифокальный объектив от 2,7 до 13,5 мм
- True WDR 120 Db, BLC, HLC
- Три видеопотока
- Кодеки H.265/H.264
- Тревожный и Аудио вход/выход
- Карта памяти до 256 ГБ
- ИК до 60 м
- DC 12V / PoE 802.3at
- От -40 до +60 °C (≤90 %)

Видеокамеры Eltex



Кастомизируемые операторские камеры для домашнего использования

Характеристики	SV-CA-213-WE	SV-CA-204-W
Разрешение	4Мп (2560 × 1440)	4Мп (2560 × 1440)
Запись звука	■	■
Ночная съемка	■	■
Датчик движения	■	■
Угол поворота	от 0° до 350°	от 0° до 360°
Угол наклона	от 0° до 55°	от 0° до 90°
PTZ (удаленное управление направлением камеры)	■	-
Интерфейсы	Wi-Fi + Ethernet	Wi-Fi
Хранение данных	MicroSD до 128 ГБ	MicroSD до 128 ГБ



Все камеры работают через мобильное приложение Eltex Home и могут быть частью экосистемы умного дома Eltex

Оборудование СРЕ



Абонентское оборудование Ethernet



Характеристики	RG-5510G-Wax	RG-5520G-Wax	RR-11
WAN порт	1×GE	1×2,5GE	
LAN порт	3×GE	4×GE	1×GE
Wi-Fi	2,4 ГГц, 802.11 b/g/n/ax MU MIMO 2×2	2,4 ГГц, 802.11 b/g/n/ax MU MIMO 2×2	2,4 ГГц, 802.11b/g/n MIMO 2×2
	5 ГГц, 802.11 a/n/ac/ax MU MIMO 2×2	5 ГГц, 802.11 a/n/ac/ax MU MIMO 2×2	5 ГГц, 802.11a/n/ac MIMO 2×2
Скорость (при нагрузке двух антенн)	573 Мбит/с, 2.4 ГГц 1774,5 Мбит/с, 5 ГГц	573 Мбит/с, 2.4 ГГц 1201 Мбит/с, 5 ГГц	300 Мбит/с, 2.5 ГГц 867 Мбит/с, 5 ГГц
USB 2.0	1	1	

Устройства в разработке



Роутеры Wi-Fi7



Характеристики	RG-5710G-Wax	RG-5710L	RG-5720L
Оперативная память	512 МБ DDR	512 МБ DDR	512 МБ DDR
Flash	128 МБ	128 МБ	128 МБ
ОС	Linux	Linux	Linux
LAN	3×1GE	3×1GE	4×1GE
WAN	1×1GE	1×1GE	1×2.5GE
Wi-Fi	2.4 ГГц, 802.11b/g/n/ax MU-MIMO 2×2	2.4 ГГц, 802.11b/g/n/ax/be MU-MIMO 2×2	2.4 ГГц, 802.11b/g/n/ax/be MU-MIMO 2×2
	5 ГГц, 802.11a/n/ac/ax MU-MIMO 2×2	5 ГГц, 802.11a/n/ac/ax/be MU-MIMO 2×2	5 ГГц, 802.11a/n/ac/ax/be MU-MIMO 2×2
USB 2.0		■	■
Поддержка EasyMesh	■	■	■

Оборудование IPTV



Характеристики	NV-730	NV-731	NV-730-WB	NV-731-WB
Оперативная память	2 Гб	1 Гб	2 Гб	1 Гб
Flash	8 Гб	8 Гб	8 Гб	8 Гб
ОС	Android 11	Android 11	Android 11	Android 11
Поддержка 4K	4Kp60	4Kp60	4Kp60	4Kp60
USB 2.0	2	2	2	2
HDMI	V2.1	V2.1	V2.1	V2.1
Поддержка Wi-Fi			802.11a/b/g/n/ac	802.11a/b/g/n/ac
Bluetooth			5.0 (BT)	5.0 (BT)

Устройства в разработке



Хабы третьего поколения



Характеристики	SH-130	SH-131	SH-130 Pro
Оперативная память	1 ГБ DDR4	1 ГБ DDR4	2 ГБ DDR4
WAN	1×10/100 Base-T / Wi-Fi	1×10/100 Base-T / Wi-Fi	1×10/100 Base-T / Wi-Fi
Wi-Fi	2.4 ГГц, 5 ГГц, 802.11 a/b/g/n/ac/ax 2T2R MIMO	2.4 ГГц, 5 ГГц, 802.11 a/b/g/n/ac/ax 2T2R MIMO	2.4 ГГц, 5 ГГц, 802.11 a/b/g/n/ac/ax MIMO 2×2
Bluetooth 5.2	■	■	■
Поддержка протокола Z-Wave	■		■
Поддержка протокола Zigbee	■	■	■
Поддержка протокола Matter over Thread	■	■	■
Поддержка протокола Matter over Wi-Fi	■	■	■
Встроенный ИК-пульт	■	■	■

Смарт-устройства Wi-Fi



Смарт-устройства Wi-Fi





Мы всегда готовы к диалогу, разработке
и доработке решений под ваше техническое задание



+7 (383) 274-10-01
274-48-48

eltex@eltex.ru



630047, г. Новосибирск
ул. Окружная, 29В

Пн–Пт
09:00–18:00 (GMT+7)



eltex.ru